



LES FABRICANTS DE QUALITÉ.



Balayeuses

Lames de déneigement · Saleuses

Machines guidées à la main

Racloir à caillebotis

Tarières

Appareils de forage



## NOTRE GAMME DE PRODUITS.



[www.adler-arbeitsmaschinen.de](http://www.adler-arbeitsmaschinen.de)

LES FABRICANTS DE QUALITÉ.

## La qualité :



Tous les produits ADLER sont soumis aux critères de qualité les plus exigeants. Nous visons à être encore plus exigeants que ces critères.

### Matériel

Nous utilisons uniquement du matériel de première qualité, comme des tôles plus épaisses, des brosses de plus grande taille et les meilleurs pneus. Un fonctionnement irréprochable et la robustesse nous importent beaucoup plus quelques grammes de matériel « économisés ».



### Fabrication

Tout ce que l'entreprise ADLER soude, visse et raccorde, connaît une durée de vie extrêmement longue ! De plus, nous protégeons les principaux composants par un revêtement électrolytique cathodique et en poudre supplémentaire. Ainsi, tout reste parfait – pendant de nombreuses années !



### Idées

La qualité des idées est également primordiale. Nous recherchons ce dont les utilisateurs ont vraiment besoin et nous le développons. Pour cela, nous appliquons une méthode « modulaire » qui vous permet de combiner nos développements en toute flexibilité et de les adapter à vos exigences personnelles.



### Maturité technique

Dès le départ, nous pensons plus loin que le « cas normal ». C'est pourquoi nos machines résistent d'emblée aux conditions les plus extrêmes. Tout est testé sous toutes les coutures et même lorsque tout est parfait, nous poursuivons l'optimisation.



### Service

Bien évidemment, nous offrons également une excellente « qualité de service ». Si vous expérimentez notre service, vous en serez immédiatement convaincus !

## Notre équipe :

Notre réussite provient de notre expérience sur le terrain et nous connaissons ce domaine sur le bout des doigts. ADLER est en mesure de vous fournir exactement les machines qui rendent votre travail quotidien plus simple et plus efficace !



### Thomas Schmiemann | Le stratège

Fort de nombreuses années d'expérience en tant que directeur des ventes d'une importante entreprise de construction de machines, il transforme avec Markus Reckels les exigences des clients en produits couronnés de succès. En sa qualité de technicien en mécanique, il dispose de connaissances approfondies sur les produits et le marché.



### Rainer Hackenfort | Le penseur créatif

En tant qu'économiste bancaire expérimenté, il se charge d'organiser notre domaine commercial. Ses connaissances spécialisées et ses idées innovantes permettent à tous les éléments de l'entreprise de tourner ensemble de manière bien huilée, sans que la chaîne de distribution ne rouille.



### Markus Reckels | Le développeur

Depuis plus de 15 ans, il développe des balayeuses, des lames de déneigement, des équipements auxiliaires, ainsi que des appareils de forage et des grues agricoles. En tant qu'ingénieur en mécanique, Markus Reckels est reconnu et apprécié sur le marché pour son travail fiable et de haute qualité.



### Tobias Hackenfort | Le multitalent

Doté d'expériences dans le secteur des achats et de la distribution et de compétences en construction, il joue un rôle essentiel dans l'entreprise. Flexible et engagé, ce collaborateur polyvalent rend l'impossible réalisable.

## Table des matières :

Balayeuse K 560	4
Balayeuse K 600	6
Balayeuse K 750	8
Tarière série E	10
Lame de déneigement série S	12
Lame de déneigement série V	14
Saleuse ST-E	16
Machines guidées à la main HK 5.5 / 6.5	18
Brosse de désherbage HW 5.5 / Balayeuse radiale HR 5.5	20
Racloir à caillebotis HS 5.5	22
Appareils de forage série B	24

# Tout est net dans la ville ...

Balayeuse entraînée mécaniquement

Idéale pour les véhicules et tracteurs communaux

Diamètre de brosse de 560 mm

Longue durée d'utilisation et balayage parfait, notamment en hiver pour le service de déneigement

Faible poids propre

Également appropriée pour des véhicules communaux de petite taille

Exécution extrêmement stable

Conçue pour des tâches difficiles dans la commune

Réglage simple des rouleaux de balayage

Pas de réglage laborieux des brosses via des roues porteuses réglables en hauteur

**KTL**  
&PULVER



Nous développons  
et produisons en  
Allemagne

**Entraînement mécanique**

# Balayeuse K 560

## La solution de propreté idéale pour votre commune ...

Éliminez en toute simplicité la saleté, les feuillages ou la neige de toutes les rues et places publiques.

La balayeuse ADLER K 560 est la solution économique pour les communes, les horticulteurs et paysagistes ou les prestataires de services dans le domaine de la gestion immobilière. En raison de son faible poids, la balayeuse entraînée mécaniquement (ou de manière hydraulique, en option) est parfaitement appropriée au montage sur des tracteurs communaux ou de petits véhicules porteurs.

Selon les exigences et le domaine d'application, l'équipement de la balayeuse ADLER K 560 peut être adapté par des options individuelles. Pour des largeurs de travail jusqu'à 1,80 m et une puissance de plus de 14 000 m<sup>2</sup>/h, même avec un « appareil léger », un vent de propreté souffle déjà dans votre ville !

La manipulation est simple, comme le prouve la facilité de réglage des brosses. De plus, la vitesse, le sens de rotation et la position de la transmission peuvent être adaptés de manière optimale sur l'appareil support – la flexibilité vous est ainsi garantie.

Peu importe qu'il s'agisse de poussières, de déchets ou de feuillages, la K 560 balaye avec un résultat optimal. Et grâce au grand angle d'éjection situé dans le cadre de la machine, celle-ci est en outre idéale pour déblayer la neige : c'est donc une machine multifonctions, pour toutes les saisons !

### Accessoires :

- Rotation latérale hydraulique pour une application flexible du déblaiement simple (élévation hydraulique du conteneur)
- Conteneur de collecte de déchets de grand volume, avec un support de brosse anti-usure, une troisième roue porteuse et un dispositif de vidage hydraulique disponible en standard et doté du mode de déblaiement simple
- Dispositif de projection d'eau d'une capacité de 120 l pour réduire la formation de poussières pendant l'opération de balayage (réservoir d'eau monté à l'arrière)
- Grand balai latéral pour le balayage près des bords, parfait pour le balayage des caniveaux (fonctionnement par entraînement hydraulique)
- Pare-boue réglable
- Feux de position LED
- Couleur spéciale selon la nuance RAL (standard RAL 2002)

Balayeuse ADLER K 560		135	150	180
Largeurs de travail en position droite / inclinée	cm	135/128	150/143	180/171
Largeur totale	cm	151	166	196
Diamètre de brosse	mm	560	560	560
Vitesse de rotation	1/min	540 – 2.200		
Poids, logement compris	kg	190	205	235
Volume de remplissage du conteneur de collecte de déchets	litres	128	142	173
Puissance de traitement	m <sup>2</sup> /h	10.800	12.000	14.400



Utilisation du balai latéral



K 560 avec pare-boue réglable



Grand angle d'éjection sur le cadre de la machine – parfait pour déblayer la neige



Mode de déblaiement simple (élévation hydraulique du conteneur) disponible en standard lorsqu'un conteneur de collecte de déchets est souhaité



La vitesse de rotation, le sens de rotation et la position de la transmission sont ajustables

# Un balayage propre et net ...

- Diamètre de brosse de 600 mm
→ Longue durée d'utilisation, résultats de balayage exceptionnels, même en cas d'enneigement
- Mode de déblaiement simple (élévation hydraulique du conteneur)
→ Pas besoin de démonter le conteneur de collecte de déchets
- Système de montage universel
→ Installation possible sur une très grande variété de véhicules porteurs, avec un fonctionnement vers l'avant comme vers l'arrière
- Ajustage simple des rouleaux de balayage
→ Moins d'usure - temps de préparation plus courts
- Grand conteneur de collecte de déchets
→ Moins de cycles de vidage
- Vidage hydraulique en standard
→ Mécanisme de secouage du conteneur de collecte possible
- 2 grands rouleaux Ø 250 mm
→ Excellente manœuvrabilité sur chaque terrain
- Protection de surcharge moteur en standard
→ Protège votre entraînement hydraulique

**KTL**  
 &PULVER


## Balayeuse K 600

### Une solution intelligente sans se ruiner ...

La balayeuse ADLER K 600 vous offre un excellent rapport qualité-prix. Son diamètre de brosse, son volume de remplissage et ses possibilités de montage vous apportent tout ce dont vous avez besoin, en l'occurrence, une excellente propreté à un prix raisonnable.

Les largeurs de travail comprises entre 150 et 270 cm et le système de montage multifonctions vous permettent l'adaptation optimale à votre véhicule porteur. Qu'il s'agisse d'un tracteur, d'une grue agricole, d'une chargeuse sur pneus, d'un chariot élévateur ou d'un chargeur télescopique, chaque variante de montage a été développée et testée pour vous.

En outre, avec le système modulaire, à tout moment vous pouvez équiper ultérieurement votre balayeuse ADLER K 600 avec une large gamme d'options. Parmi celles-ci, l'on compte par exemple, le conteneur de collecte de déchets avec son mécanisme de secouage, le balai latéral ou le dispositif de projection d'eau.

Vous disposez ainsi de toutes les possibilités d'optimiser le résultat de balayage exactement comme vous le souhaitez.

#### Accessoires :

- Rotation latérale hydraulique pour une application flexible du déblaiement simple (élévation hydraulique du conteneur)
- Conteneur de collecte de déchets de grand volume, avec un support de brosse anti-usure et un dispositif de vidage hydraulique en série
- En standard, le conteneur de collecte est équipé du mode de déblaiement hydraulique simple
- Troisième roue porteuse pour une meilleure adaptation au sol
- Dispositif de projection d'eau de 120/240 l pour réduire la formation de poussières pendant l'opération de balayage
- Balai latéral pour un nettoyage près des bords, parfait pour le balayage des caniveaux
- Feux de position LED
- Pare-boue réglable
- Couleur spéciale selon la nuance RAL (standard RAL 2002)

Nous développons  
 et produisons en  
**Allemagne**

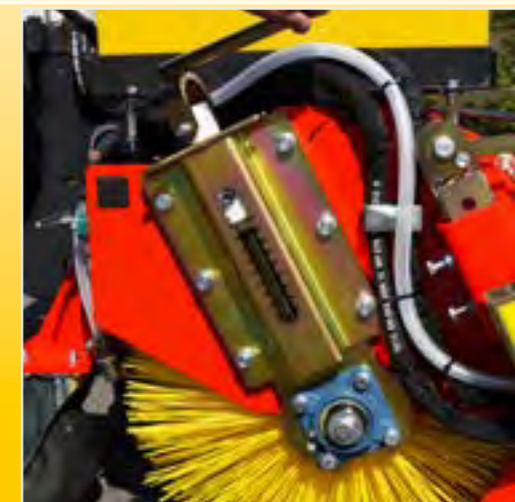
Balayeuse ADLER K 600		135	150	180	210	240	270
Largeurs de travail en position droite / inclinée cm		135/127	150/141	180/169	210/197	240/226	270/254
Largeur totale	cm	166	181	210	240	269	299
Diamètre de brosse	mm	600	600	600	600	600	600
Pression et volume hydraulique requis		160 bar / >25 l/min			160 bar / >40 l/min		
Poids en mode de déblaiement simple	kg	290	320	345	370	395	420
Volume de remplissage du conteneur de déchets	Liter	191	212	255	297	340	382
Puissance de traitement	m <sup>2</sup> /h	10.800	12.000	14.400	16.800	19.200	21.600



Chargeur télescopique



K 600 avec le mode de déblaiement simple (élévation hydraulique du conteneur) et la protection de surcharge moteur



Brosses réglables en continu



Vidage de conteneur hydraulique en standard, troisième roue porteuse en option



Balai latéral et dispositif de projection d'eau en tant qu'option



Montage pour grue agricole avec compensation de niveau 3D



Installations pour chargeuse sur pneus avec compensation de niveau à travers de conduite par roulettes

# ... et tout est net !

- Diamètre de brosse de 750 mm** → Nettoyage puissant à chaque rotation de la brosse
- 2 rouleaux renforcés Ø 400 mm** → Les irrégularités du terrain ne posent aucun problème
- Protection de surcharge moteur en standard** → Protège votre entraînement hydraulique
- Moteur hydraulique interne** → Le cœur de la machine est parfaitement protégé
- Suspension pendulaire du rouleau de balayage** → Adaptation optimale au sol
- Système de montage universel** → Tous les véhicules porteurs courants sont appropriés
- Production propre à l'entreprise** → La qualité au niveau le plus élevé !
- Large réseau de fournisseurs** → Courts délais de livraison

**KTL**  
 &PULVER

 Nous développons  
 et produisons en  
 Allemagne


## Le monde balayé avec ADLER

Avec la balayeuse ADLER K 750, vous disposez de pouvoirs de nettoyage magiques ! La balayeuse K 750 a tout spécialement été développée pour les conditions les plus difficiles et peut être adaptée individuellement à votre véhicule porteur. Qu'il s'agisse de grues agricoles, de chargeurs télescopiques ou de tracteurs, nous disposons du système de montage approprié, équipé d'un régulateur de niveau 3D sophistiqué pour tous ces types de véhicules courants.

Dans la version standard, vous obtenez un rouleau optimisé contre l'usure et en suspension pendulaire, ce qui lui permet de parcourir parfaitement tous les types de terrain. Le rouleau de balayage d'un diamètre de 750 mm vous garantit de longues durées d'utilisation. Étant donné qu'en standard le moteur hydraulique est installé à l'intérieur, vous évitez les coûts de réparation élevés qui seraient dus aux collisions.

Les rouleaux renforcés de haute qualité représentent un avantage supplémentaire ; en effet, votre balayeuse ADLER K 750 surmonte sans aucun problème les obstacles tels que les nids-de-poule, les voies ferrées et les terrains difficiles. Si vous le souhaitez, vous pouvez équiper votre machine d'un conteneur de collecte de déchets de grand volume ou nettoyer les caniveaux avec les brosses latérales. Si nécessaire, vous avez également la possibilité d'utiliser facilement notre dispositif de projection d'eau pour fixer la poussière.

### Accessoires :

- Rotation latérale hydraulique pour une application flexible du déblaiement simple (élévation hydraulique du conteneur)
- Conteneur de collecte de déchets de grand volume, avec un support de brosse anti-usure et rouleau renforcé de 400 mm x 100 mm
- En standard, le conteneur de collecte est équipé de la fonction de déblaiement hydraulique simple (élévation hydraulique du conteneur)
- Dispositif de projection d'eau de 240 l pour réduire la formation de poussière pendant l'opération de balayage
- Balai latéral pour un nettoyage près des bords, parfait pour les caniveaux
- Feux de position LED
- Appareil de réglage du débit 1" >90 l/min
- Couleur spéciale selon la nuance RAL (standard RAL 2002)

Balayeuse ADLER K 750	210	240	270	300	330
Largeurs de travail en position droite / inclinée	cm 210/198	240/228	270/257	300/285	330/313
Largeur totale	cm 233	262	292	321	351
Diamètre de brosse	mm 750	750	750	750	750
Pression et volume hydraulique requis	160 bar / >35 l/min		160 bar / >40 l/min		
Poids, y compris le logement et le conteneur de déchets	kg 690	800	890	995	1.135
Volume de remplissage du conteneur de collecte de déchets	litres 390	450	500	555	610
Puissance de traitement	m <sup>2</sup> /h 16.800	19.200	21.600	24.000	26.400
Pour les véhicules porteurs avec une capacité	t ab 3	ab 4	ab 5	ab 6	ab 6



Balai latéral et cuve d'eau de 240 l en tant qu'option



Moteur hydraulique interne



Mode de déblaiement simple (élévation hydraulique du conteneur) et diamètre de brosse de 750 mm en standard

# Balayeuse K 750



Guidage à galets avec régulateur de niveau – adaptation optimale à chaque type de terrain



Vidage hydraulique du conteneur de collecte



Trois grands rouleaux de 400 mm x 100 mm

# L'entraînement en profondeur ...

- Conception compacte → Pour faciliter le transport
- Faible hauteur → Utilisation possible partout
- Rendement élevé → Travail efficace
- Pas d'entretien nécessaire → Très économique
- Construction robuste → Indestructible, même dans les conditions les plus difficiles

Nous développons  
et produisons en  
Allemagne

**KTU**  
&PULVER

## Haute performance ! Gamme de tarières disponibles pour chaque véhicule porteur.

La série de tarières ADLER est équipée de moteurs orbitaux extrêmement puissants, installés dans un carter robuste et ainsi parfaitement protégés. Le fonctionnement est effectué par le biais d'un circuit de commande hydraulique à simple ou double effet.

Les appareils de forage peuvent être installés directement au moyen du dispositif de changement rapide ou de fourches, sur les grues agricoles ou chargeuses sur pneus.

Dans le cas des mini-excavateurs, l'adaptation se fait par le biais du dispositif de changement rapide ou d'un système de fixation à boulon.

Le joint de cardan situé au niveau du logement de la tarière assure que le forage sera toujours effectué verticalement, quelle que soit la position du véhicule porteur sur le sol.

Les vis de forage sont équipées de pointes et de lames remplaçables et appropriées pour des terres légères à moyennes. De plus, les vis peuvent être facilement changées à l'aide d'un système de fixation à boulon.

### Accessoires:

- Soupape de limitation de pression
- Set de fendeur de cônes pour fendre du bois

ADLER-Tarière série E	E 50	E 100	E 165	EG 250	EG 500
Entraînement	hydraulique			hydraulique avec engrenage	
Diamètre de forage mm	jusqu'à 220	jusqu'à 300	jusqu'à 500	jusqu'à 750	jusqu'à 850
Pression et volume hydraulique requis	160 bar / >20 l/min		160 bar / >30 l/min	200 bar / >50 l/min	200 bar / >75 l/min
Couple da Nm	50	100	165	250	500
Soupape de limitation de pression	disponible en option			y compris	
Poids* kg	105	118	131	180	191

\* Poids sans système de montage. Des tailles de forage supplémentaires sont disponibles sur demande.



Tarière en fonctionnement dans la terre



Joint de cardan en standard !

# Tarière série E



Notre gamme : adaptée pour chaque type de véhicule porteur



Tarière sur un mini-excavateur



Heavy-duty-tarières sur demand

# Prêt à affronter la neige ...

- Jusqu'à 115 cm de hauteur, 330 cm de largeur → Dégagement garanti d'une quantité impressionnante de neige
- Fabrication en tôle d'acier de 5 ou 6 mm → Résistance extrême et torsion absolument impossible
- Clapets à ressort antigivre → Travail sans perturbation lors de chaque intervention
- Roues porteuses réglables → Adaptation optimale au sol
- Défecteurs de bordures → Protection des clapets à ressort externes
- Large réseau de fournisseurs → Courts délais de livraison
- Production propre à l'entreprise → La qualité au niveau le plus élevé !

**KTL**  
 &PULVER


## Lame de déneigement série S

### Le prochain hiver peut arriver !

Puis le suivant ... et le suivant ...

Avec la nouvelle lame de déneigement ADLER de la série S, vous êtes parfaitement équipés pour l'hiver, et ce, pendant de nombreuses années.

Le système de clapets à ressort de la lame de déblaiement est conçu de sorte qu'il ne puisse pas geler. Ceci vous garantit un excellent résultat de déblaiement de la neige, même dans les conditions météorologiques les plus difficiles et pour des interventions 24 heures sur 24. De plus, la tâche laborieuse et fastidieuse d'enlèvement de la glace vous est épargnée. Si vous choisissez le réglage latéral hydraulique disponible en option, vous pouvez également pivoter la lame de déneigement pendant le fonctionnement, confortablement à partir du poste de conduite.

Outre les lames en Vulkollan disponibles en standard, nous proposons également des lames de déblaiement constituées d'une combinaison de caoutchouc et de corindon pour un fonctionnement en continu. Les roues porteuses réglables en hauteur et les déflecteurs de bordures disponibles en standard protègent la lame de déneigement de tout endommagement et lui procurent ainsi une durée de vie plus longue.

Nous proposons la lame qui convient à pratiquement tous les véhicules porteurs. Les largeurs de travail proposées sont impressionnantes et s'étendent de 135 cm à 330 cm. De telles largeurs combinées à une hauteur de 115 cm max. permettent assurément de déblayer d'imposants amas de neige !

#### Accessoires

- Rotation latérale hydraulique. Un déblaiement rapide est possible sans devoir quitter le siège du véhicule.
- Clapet de limitation de pression pour la protection contre la surcharge
- Rouleaux renforcés extrêmement robustes
- Lames de déblaiement alternatives :
  - lames de déblaiement en caoutchouc et corindon
  - lames de déblaiement en acier
- Feux de position LED
- Support de drapeau d'avertissement
- Drapeaux d'avertissement
- Couleur spéciale selon la nuance RAL (standard RAL 2002)

Nous développons  
et produisons en  
Allemagne

Lame de déneigement ADLER série S	135	150	180	210	240	270	300	330
Largeurs de travail (en position droite/inclinée jusqu'à 30°) cm	135/120	150/134	180/160	210/187	240/214	270/241	300/263	330/289
Hauteur mm	650	650	800	800	800	800	1150	1150
Rouleaux ø/mm	200x50	200x50	200x80	200x80	200x80	200x80	250x80	250x80
Poids kg	195	210	336	366	393	421	594	628



Clapets à ressort antigivre, en standard avec déflecteur de bordure (gamme de différentes barres d'usure disponible)



Série S pour le montage sur chargeuse sur pneus



Largeurs de travail de 135 cm à 330 cm



Lame de déneigement d'une épaisseur de 5 ou 6 mm



Système de montage universel avec mécanisme de rotation hydraulique (avec deux cylindres hydrauliques)



Roues porteuses réglables en hauteur

# Dégagé ...

- avec une hauteur pouvant aller jusqu'à 65 cm et une largeur pouvant atteindre 180 cm → approprié pour toute intervention de déblayage
- deux rabats pivotables → permettent trois positions de déblayage
- Pivotement latéral hydraulique → par deux cylindres hydrauliques
- palettes à ressort ne pouvant pas geler → Travailler sans perturbations lors de chaque intervention
- déflexeur de bordure → ménagement des palettes à ressort extérieures
- Application KTL de couche primaire et revêtement par pulvérisation → pour une protection augmentée contre la corrosion
- roues porteuses réglables → adaptation optimale au sol

**KTL**  
 &PULVER


## Lame de déneigement série V

### L'ADLER des neiges pour le prochain hiver !

La lame de chasse-neige ADLER Vario de la série V vous supporte au niveau du déblayage professionnel dans des situations difficiles l'hiver prochain. A travers les possibilités de pivotement (30°) vers la droite et la gauche ainsi qu'en forme de Y et de V, vous déblayez des pistes cyclables et des trottoirs ainsi que des parkings et des zones industrielles.

La série V est, en version standard, équipée de déflecteurs de bordures, de palettes à ressort ne pouvant pas geler et de roues porteuses en qualité supérieure réglables en hauteur (Ø 180 mm x 50 mm).

A travers les systèmes de fixation pouvant être échangés de façon flexible pour des tracteurs communaux et des grues agricoles, vous avez différentes options d'utilisation pour les lames de déneigement série V dans le service de déblayage et de salage des routes. En outre, la compensation de niveau intégrée veille à un résultat de déblayage à qualité constante.

Dans la mesure où votre véhicule ne dispose pas d'un circuit de commande à double effet, vous pouvez atteindre les réglages souhaités de la lame de déneigement à travers une soupape d'inversion électrique disponible en option.



Série V dans la fixation à la grue agricole



Palettes à ressort protégées contre le gel, en série avec déflecteur de bordure



Soupape d'inversion électrique



Fixation à la grue agricole avec compensation de niveau et béquille de support.

#### Accessoires

- Roues pivotantes rigides renforcées Ø 200 mm x 50 mm
- Soupape d'inversion électrique pour le fonctionnement en pivotement
- Feux de position LED
- Support de drapeau d'avertissement
- Drapeaux d'avertissement
- Couleur spéciale selon la nuance RAL (Standard RAL 2002)

Nous développons  
 et produisons en  
 Allemagne

Lame de déneigement ADLER Vario série V	135	150	180
Largeurs de travail en position V, Y et diagonale (avec une position inclinée de 30°) cm	121	129	155
Hauteur de la lame à l'extérieur/à l'intérieur mm	550/650	550/650	550/650
Rouleaux de guidage ø/mm	180x50	180x50	180x50
Poids (sans fixation) kg	185	190	200



Toutes les possibilités de déblayage en position V, Y et diagonale



# Ce dernier veille au dégel !

Fonctionnement à 12 Volt

Unité de commande centrale

en série avec agitateur supplémentaire

Vitesse de rotation librement réglable

Largeur d'épandage jusqu'à 8 m

Récipient d'épandage en PVC avec affichage du niveau de remplissage

Système de fixation universelle

entièrement fabriqué en acier inoxydable

idéal pour des véhicules ne disposant pas ou de peu de puissance hydraulique

Commande aisée à partir du siège

pas de formation de ponts

Dosage optimal

des grandes surfaces sont également vite dégelées

Protection contre les manipulations et couvercle rabattable interchangeable

approprié pour tous les véhicules porteurs courants

Grande longévité



## Saleuse ST-E

### Ce n'est pas grave !

Presque dans toutes les communes, la charge de déblayage et de salage («le devoir d'assurer la sécurité sur les itinéraires» dans le jargon administratif) est transmis aux propriétaires de maisons et de propriétés. Cela ne s'arrête pas aux entreprises.

Avec les lames de déneigement ADLER de la série S ou de la série V ainsi qu'avec la saleuse ADLER ST-E, le travail est rapidement accompli. Ainsi, vous évitez des accidents sur des chemins avoisinants, sur vos voies d'accès et sur votre propriété.

La saleuse ST-E est équipée d'un réservoir de 10 ou 200 litres en matière plastique avec cadre robuste.

Le réservoir est équipé d'un agitateur spécial complémentaire et un couvercle rabattable étanche en série. La commande électrique peut facilement être opérée à partir du siège du conducteur. La saleuse ST-E est équipée d'un moteur performant de 12 volts pour le disque d'épandage. La largeur de travail peut être réglée sans interruption entre 1 et 8 m.

### Variantes de fixation :

- Fixation universelle pour chariots élévateurs à fourches et chargeuses sur roues/grues agricoles, réglable en hauteur
- Attelage à trois points CAT I/II
- Triangle d'attelage
- Pick-up

### Accessoires

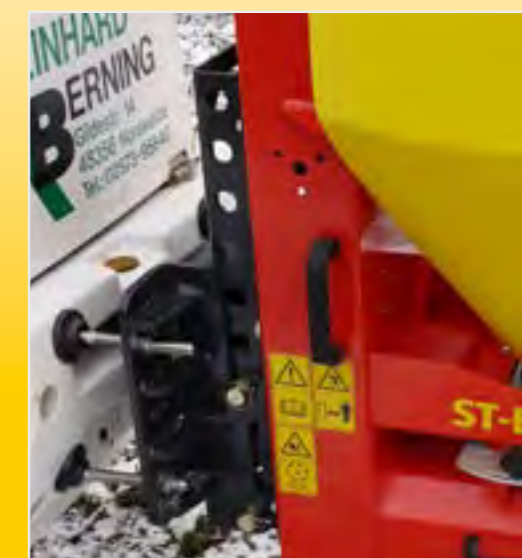
- Feux de position

Nous développons  
et produisons en  
Allemagne

Saleuse ADLER	ST-E 120	ST-E 200
Volume de remplissage litres	120	200
Réglage du nombre de tours	variable	
Moteur de disque d'épandage	moto-réducteur protégé contre des projections d'eau	
Agitateur séparé (en série)	Entraînement par le moto-réducteur	
Boîtier	2,5 mm acier inoxydable V2A/V4A	
Poids sans installation kg	48	56
Rendement surfacique m <sup>2</sup>	par ex. 80.000 m <sup>2</sup> par heure à 10 km/h	



Saleuse dans l'installation de la grue agricole/de la chargeuse sur roues



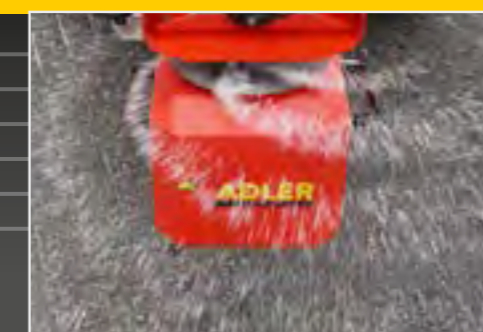
Système de fixation universelle



Des largeurs d'épandage de jusqu'à 8 m, réglables par le nombre de tours et le dosage. Détail : Dispositif de dosage et le réglage de la quantité de sel



Vitesse de rotation librement réglable



Moteur-réducteur à 12 volts pour le disque d'épandage

# La révolution du balayage ...

Largeur de travail de 75/100 cm

Puissance de traitement pouvant atteindre jusqu'à 4.000 m<sup>2</sup>/h

Entraînement hydraulique pour le déplacement et balayage

Maintenance réduite, beaucoup de confort, peu d'efforts requis

Transmission à différentiel en standard

Extrêmement manœuvrable

Grandes roues d'entraînement

Puissantes même en cas d'utilisation sur des terrains difficiles

Commande par tringle au lieu de câbles Bowden

Robuste et durable

Entraînement de déplacement continu avant/arrière

Flexibilité et efficacité du travail



Machine guidée à la main

# HK 5.5

# HK 6.5

## Pour l'utilisation professionnelle !

Avec cette balayeuse guidée à la main, vous disposez d'une aide puissante et polyvalente :

Une largeur de balayage de 75/100 cm vous permet de traiter jusqu'à 4.000 m<sup>2</sup> par heure ! En combinaison avec le conteneur de collecte de déchets très pratique, vous pouvez balayer en profondeur et rapidement toutes vos surfaces.

Pour le service de déneigement en hiver, cette machine a également fait ses preuves depuis de nombreuses années : outre le rouleau de balayage de neige pour les chutes de neige légères, vous pouvez également déblayer de plus grandes quantités de neige avec la lame de déneigement facile à installer. Lors de la construction, les câbles Bowden sensibles au froid ont été volontairement évités et remplacés par une commande par tringle de haute qualité. De cette façon, la série HK est toujours opérationnelle, même à des températures négatives.

De plus, avec son revêtement en poudre, sa construction résistante et son entraînement hydraulique nécessitant peu d'entretien, votre balayeuse assure un service de longue durée.

### Accessoires :

- Conteneur de collecte de déchets avec galets
- Balai latéral hydraulique
- Lame de déneigement avec barre en caoutchouc
- Chaînes à neige
- Sulky

Machine guidée à la main ADLER	HK 5.5	HK 6.5
Largeur de travail (en position droite) cm	75	100
Entraînement de la brosse	hydraulique	hydraulique
Diamètre de brosse mm	320	320
Réglage de la brosse	gauche/droite/tout droit	gauche/droite/tout droit
Sens de rotation de la brosse	rotation dans un sens	rotation dans les deux sens
Entraînement de déplacement	hydraulique/en continu (avant) 0 - 3,7 km/h	hydraulique/en continu (avant et arrière) 0 - 4,2 km/h
Transmission	différentiel	différentiel
Moteur d'entraînement	Honda GCV 160 5,5 CV (4,0 kW)	Honda GX 200 6,5 CV (4,8 kW)
Pneus	480/4.00-8	480/4.00-8
Puissance de traitement m <sup>2</sup> /h	2.800	jusqu'à 4.000
Peinture	revêtement en poudre	revêtement en poudre



Commande par tringle et entraînement de déplacement en continu



Machine guidée à la main avec balai latéral



Balayage avec conteneur de collecte



Utilisation de la balayeuse HK 5.5 - extrêmement manœuvrable



Moteur Honda GX 200



Machine guidée à la main avec lame de déneigement

# Deux en un ...

Brosse de désherbage à entraînement hydraulique HW 5.5

Élimination facile des mauvaises herbes

Efficace contre les herbes sauvages et les mousses

Idéal pour l'horticulture, l'agriculture et l'utilisation communale

Nettoyage des chemins et des surfaces sans pesticides

Solution écologique

Commande par tringle au lieu des câbles Bowden

Moins de maintenance nécessaire, très robuste

Balayeuse radiale à entraînement hydraulique HR 5.5

Équipement réalisé en peu d'étapes

Balayage dans le sens horaire et antihoraire en standard

Flexible, facile à manœuvrer – idéal pour balayer ou disposer les aliments dans les bâtiments d'élevage



Brosse de désherbage **HW 5.5**  
 Balayeuse radiale **HR 5.5**

## Brosse de désherbage ADLER HW 5.5

### Adieu les mauvaises herbes agaçantes !

La brosse de désherbage ADLER vous offre un désherbage facile. Elle est parfaite dans l'aménagement d'espaces verts, l'agriculture, les communes ainsi que pour les prestataires de services. Même dans le domaine privé, dans votre propre jardin, elle est très performante.

Avec une brosse de désherbage spéciale, vous éliminez efficacement les herbes sauvages et les mousses sur les chemins, caniveaux et surfaces diverses.

Lors de la construction, nous avons autant que possible évité d'utiliser les câbles Bowden que nous avons remplacés par une commande par tringle de haute qualité.

Avec son revêtement en poudre, sa construction résistante et son entraînement hydraulique nécessitant peu d'entretien, votre balayeuse assure un service de longue durée.

#### Accessoires :

- Balayeuse radiale (voir également HR 5.5)

## ADLER Balayeuse radiale HR 5.5

### Une aide pratique pour la maison et l'exploitation agricole !

Pour balayer et/ou disposer les aliments dans le bâtiment d'élevage, cette balayeuse radiale multifonctions facilite considérablement votre travail.

Les poils particulièrement longs de la brosse évitent les désagréments d'une projection trop éloignée des aliments et garantissent une longue durée d'utilisation. Le fonctionnement de la balayeuse radiale dans le sens horaire/antihoraire disponible en standard vous permet de réagir en toute flexibilité aux différentes situations. En raison de la haute manœuvrabilité de la balayeuse, les moindres coins et recoins peuvent être atteints et traités.

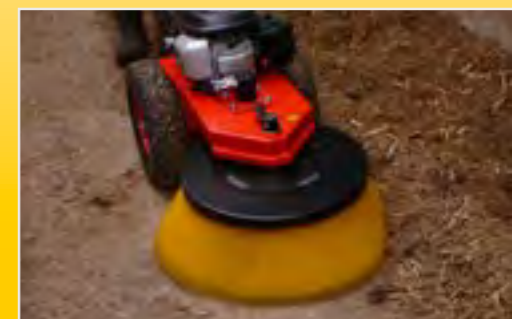
#### Accessoires :

- Brosse de désherbage (voir également HR 5.5)

Brosse de désherbage ADLER HW 5.5 et balayeuse radiale ADLER HR 5.5		
Largeur de travail	cm	60/70
Entraînement de la brosse		hydraulique, chaîne
Réglage de la brosse		ajustable via la roue porteuse
Sens de rotation de la brosse		rotation dans les deux sens
Moteur d'entraînement		Honda GCV 160 5,5 CV (4,0 KW)
Pneus		480/4.00-8
Peinture		revêtement en poudre



Nettoyage près des bords – aucun problème !



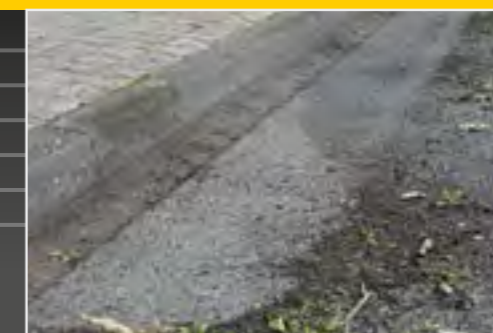
Idéal pour disposer des aliments dans les bâtiments d'élevage



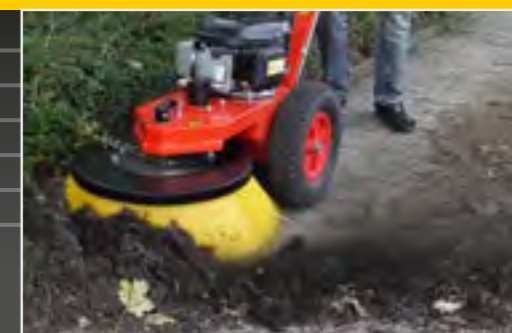
Manœuvrabilité !



Roue porteuse réglable



Mauvaises herbes ?



Facile à utiliser !

# La propreté à l'état pur !

- Racloir à caillebotis puissant** → *Hygiène du bâtiment agricole obtenue beaucoup plus facilement*
- Répartition optimale du poids** → *Manœuvrabilité élevée dans le bâtiment*
- Largeur de travail : 95 cm** → *Passe facilement par toutes les portes*
- Commande par tringle hydraulique** → *Manipulation améliorée, frais de maintenance réduits*
- Pneus pour matériel agricole extrêmement grands** → *Garde au sol élevée*
- Galvanisation complète en standard** → *Durée de vie prolongée*

**Galvanisation  
complète**



## Pour vous aider à veiller au bien-être de vos animaux en maintenant leur logement propre et confortable !

Avec ce racloir à caillebotis, il est nettement plus facile d'obtenir l'hygiène quotidienne requise dans votre bâtiment d'élevage. En effet, son poids est réparti de manière optimale ce qui permet une haute manœuvrabilité dans le bâtiment.

Avec une largeur de travail de 95 cm, vous passez facilement par tous les types de portes. Grâce à la galvanisation et à la commande par tringle de haute qualité disponibles en standard, non seulement la durée de vie est nettement améliorée mais les frais de maintenance sont également réduits !

Le racloir est entraîné par un moteur Honda GCV 160 5,5 CV puissant. Le déplacement est possible vers l'avant comme vers l'arrière. Des pneus pour matériel agricole particulièrement grands ont tout spécialement été choisis pour obtenir une garde au sol élevée.

Racloir à caillebotis ADLER	HS 5.5
Largeur de travail (en position droite)	95 cm
Entraînement	Honda GCV 160 5,5 CV (4,0 KW)
Entraînement de déplacement (avant/arrière)	gamme de vitesses 1 : 3,7 km/h vers l'avant
Transmission	différentiel
Pneus	4.00-8, pneus pour matériel agricole
Revêtement	galvanisé
Poids	115 kg



Commande par tringle nécessitant peu d'entretien



Racloir à double lame avec rouleau d'espacement



Entraînement de déplacement vers l'avant / l'arrière

Racloir à caillebotis **HS 5.5**



Grandes roues d'entraînement



Supplément du racloir à caillebotis avec régulateur de niveau



Moteur Honda très puissant



# On a creusé la question ...

La solution puissante pour des forages dans les espaces les plus réduits.

Idéal pour :

Forages de puits

Forages géothermiques

Forages d'exploration géologiques

**jusqu'à 100 m de profondeur !**

Économiser du temps

- rapidement transporté
- courts temps de chargement
- démarrer en vitesse !

Baisser les frais

- Super relation qualité-prix !
- coûts d'investissement bas
- Maintenance facile

Enthousiasmer les clients

- ménager le jardin
- passe à travers chaque porte
- moteur insonorisé

Nous développons  
et produisons en  
Allemagne

**KTL**  
&PULVER



# Appareils de forage **série B**

## Forer là, où personne d'autre n'a accès !

Les appareils de forage compactes puissantes de a série B vous permettent d'exécuter des forages d'une profondeur pouvant aller jusqu'à 100 m, et ce également à des endroits difficilement accessibles.

Avec une largeur de transport de 88 cm et une hauteur de seulement 195 cm, vous passez par chaque "porte de chambre" et atteignez ainsi des arrière-cours et des jardins clos. En même temps, à l'aide des trains de chenilles en série, vous êtes en mesure d'atteindre tout point de forage sur des terrains difficiles.

Pour cette raison, nos appareils de forage sont utilisées pour le forage de puits, des forages géothermiques et des forages d'exploration géothermiques. Grâce au faible poids, à la construction compacte et aux agrégats intégrés (comme par ex. unité d'entraînement par les trains de chenilles, pompes d'injection puissantes, télécommandes), vous réduisez les frais d'investissement et d'équipement à un minimum et vous augmentez ainsi votre rendement !

Nous vous fournissons l'équipement nécessaire et un concept concluant pour quasiment chacune de vos exigences. Consultez-nous en ce qui concerne votre offre individuelle !



On l'amène au client tout simplement par remorque.



Avec une largeur de 88 cm, elle passe à travers chaque porte et chaque voie d'accès.



Sortie les béquilles par force hydraulique et installer le mât.



Quelques gestes plus tard, la série B est prête à l'emploi.



Forer dans l'étable



B 50 idéale pour le carottage de sols



Forages en ville avec vis sans fin



La tête de forage à jet est combinée de façon ingénieuse avec la pompe d'injection.

**Idéal pour :**

**Forages de puits**

**Forages géothermiques**

**Forages d'exploration géologiques**

**jusqu'à 100 m de profondeur !**



B 25 dans le sondage d'explosifs et de munitions



Forages tubés avec Preventer



Tête de forage B 50 pouvant être pivotée

Données techniques	B 14	B 25	B 35	B 50
Groupe d'entraînement (moteur Kubota)	2 cyl. / 10,8 kW / 15 CH	3 cyl. / 18,5 kW / 25 CH	3 cyl. / 26,1 kW / 36 CH	4 cyl. / 37 kW / 50 CH
Châssis chenillé	PT9 rigide Largeur 780	PT9 largeur télescopique 700-1000	PT15 largeur télescopique 700-1000	PT15 largeur télescopique 700-1000
Affût de forage / Tige de forage	1,8/1,5	1,8/1,5	1,8/1,5	2,3/2,0 (opt.) 1,8/1,5
Force d'avancement / - de levage	9	12	23	23
Tête de forage hydraulique	ABK 315: 90 daNm / 65 Trs/min	ABK 400: 110 daNm / 70 Trs/min	ABK 630: 165 daNm / 80 Trs/min	ABK 800: 200 daNm / 80 Trs/min
Tête de forage hydraulique avec engrenage (à deux niveaux)	sur demande	sur demande	AGBK 3: 290 / 145 daNm / 61/122 Trs/min	AGBK 5: 440 / 220 daNm / 56/102 Trs/min
Profondeur de forage au jet / Diamètre	25 m / 150 mm	50 m / 170 mm	75 m / 200 mm	100 m / 200 mm
Pompe d'injection / Puissance	30 m³/h – 3 bar (opt.)	40 m³/h – 5 bar	80 m³/h – 5 bar	80 m³/h – 6,8 bar
Profondeur de forage à sec / Diamètre	-	-	15 m / 146 mm	15 m / 178 mm
Vrilles creuses Profondeur de forage / Diamètre	-	-	10 m / 185 mm	15 m / 219 mm
Griffes de levage passage / force de levage / levage	-	-	219 mm / 50 kN / 200 mm	219 mm / 50 kN / 200 mm
Poids	1,18	1,33	1,78	1,96



**Appareils de forage série B**



Preventer



Télécommande



Dispositif de bris en interaction avec la pince hydraulique – disponible en série chez tous les modèles de la série B.



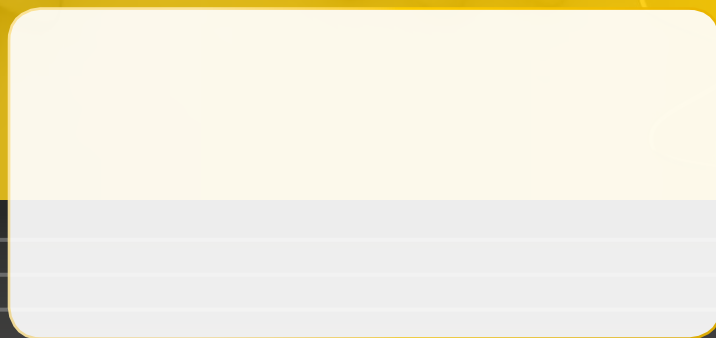
LES FABRICANTS DE QUALITÉ.

Expérience

Innovation

Compétence

**Nous développons  
et produisons en  
Allemagne**



**ADLER Arbeitsmaschinen GmbH & Co. KG**  
Westring 18 · D-48356 Nordwalde - Allemagne  
Tél. : +49 (0) 25 73/97 999 – 0  
Fax : +49 (0) 25 73/97 999 – 40  
info@adler-arbeitsmaschinen.de

[www.adler-arbeitsmaschinen.de](http://www.adler-arbeitsmaschinen.de)